

ГБУЗ «Краевая клиническая детская психиатрическая больница»



Прищепа Сергей Викторович,
зав.стационарным отделением,
врач-психиатр детский, I-й категории

«Краевая клиническая детская психиатрическая больница» -

специализированное лечебное учреждение по оказанию психиатрической и психотерапевтической помощи детям и подросткам в возрасте до 15 лет (стационарная помощь) и до 18 лет (амбулаторная).

Учреждение создано 02 февраля 1992 года.

Главный врач – Анастасия Витальевна Горохова,

врач высшей квалификационной категории, по

специальности «психотерапия», имеет

сертификаты по специальности “Организация

здравоохранения...”, “Психиатрия”, “Психотерапия”,

Главный внештатный детский психиатр ДЗ ПК.

- Организация психиатрической помощи в Российской Федерации осуществляется в соответствии с Законом РФ «О психиатрической помощи и гарантиях прав граждан при ее оказании» от 02.07.1992 г. №3185-1.
- **Цель закона** - правовое регулирование деятельности психиатрической службы и правовая защита граждан, страдающих психическими расстройствами.



Статья 11. Информированное добровольное согласие на медицинское вмешательство

Врач обязан предоставить лицу, страдающему психическим расстройством, в доступной для него форме и с учетом его психического состояния информацию о характере психического расстройства, целях, методах, и продолжительности рекомендуемого лечения, а также о болевых ощущениях, возможном риске, побочных эффектах и ожидаемых результатах. О предоставленной информации делается запись в медицинской документации.

Информированное добровольное согласие на медицинское вмешательство в отношении несовершеннолетнего в возрасте до пятнадцати лет или больного наркоманией несовершеннолетнего в возрасте до шестнадцати лет дает один из родителей или иной законный представитель.

Всемирная Организация Здравоохранения (ВОЗ) предлагает следующее определение "нормы": **норма** - этический стандарт, модель поведения, рассматриваемая как желательная, приемлемая и типичная для той или иной культуры.



Наиболее распространенным пониманием понятия **«психической нормы»** является следующее - это общепринятые в обществе требования к различным параметрам проявлений психической активности человека.

Психическое расстройство влечёт изменения и нарушения в сфере чувств, мышления, поведения, и почти всегда происходят изменения соматических функций организма.

Психические расстройства не следует принимать за проявление отрицательных сторон личности или черт характера.

В широком смысле это состояние психики, отличное от нормального, здорового.

ARE YOU NORMAL?

NO!



Виды деятельности по оказанию помощи:

- консультативный приём врачей — детские психиатры, психотерапевты, физиотерапевт, массажист, медицинский психолог, нейропсихолог, логопед, дефектолог.
- профилактические осмотры (с 1 года)
- психологическое консультирование
- диагностика: патопсихологическая, нейропсихологическая
- диагностика готовности детей к школе, кадетское училище
- психотерапия (индивидуальная, групповая)

-нейропсихологическая коррекция детей с особенностями развития, трудностями обучения

-мы направляем на медико-генетическую консультацию и обследование

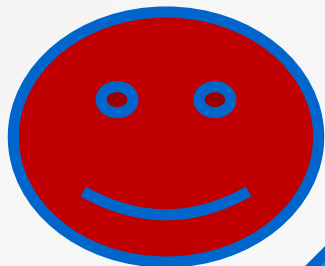
-работаем во взаимодействии с системой образования, медико-психолого-педагогических комиссиях

-Томатис-терапия, ДЭНАС-терапия, Сенсорная комната.

-БОС(Методы биологической обратной связи)

ЭЭГ(рутинная)

ПСИХОЛОГ



психотерапевт



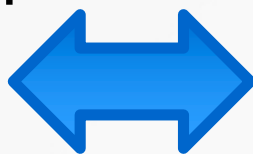
психиатр



логопед



дефектолог



К нам могут обратиться родители с детьми от 0 до 18 лет, если:

- нужна помощь и поддержка в кризисных ситуациях (насилие, попытка суицида у детей и подростков, кризисные ситуации в школах, периоды развода, острое переживание горя)
- ранее установлены или предполагаются аутизм, эндогенное расстройство, задержка психического развития
- стали появляться нарушения пищевого поведения
- появились навязчивые страхи, энурез, тики, заикания и другие невротические нарушения



-нужна информационная поддержка родителям, семье об особенностях поведения ребёнка

-есть хроническое соматическое заболевание - психосоматические (частые ОРЗ, ангины, заболевания ЖКТ, сахарный диабет, бронхиальная астма, псориаз, нейродермит и другие) - на всех этапах развития данной патологии

-если у вас вызывает сомнение диагноз психического заболевания и есть необходимость в пересмотре диагноза

-необходима консультация в медико-социальных вопросах

Статья 27. Диспансерное наблюдение



(1) Диспансерное наблюдение может устанавливаться за лицом, страдающим хроническим и затяжным психическим расстройством с тяжелыми стойкими или часто обостряющимися болезненными проявлениями.

(2) Решение вопросов о необходимости установления диспансерного наблюдения и о его прекращении принимается комиссией врачей-психиатров, назначенной руководителем медицинской организации, оказывающей психиатрическую помощь в амбулаторных условиях, или комиссией врачей-психиатров, назначенной органом исполнительной власти субъекта Российской Федерации в сфере здравоохранения.

Медико-реабилитационное
отделение
ул. Жигура, д. 46

т. +7(423)220-82-28



-Клинический психолог
-Дефектолог
-Логопед
(АВА,
FLOORTIME,
TEACCH,
ESDM,арт-терапия)



Индивидуальные, групповые
занятия.

A hand is shown holding a red and white lifebuoy over a blue ocean. The background is a soft-focus view of the sea under a bright sky.

Кризисный центр

«МИР РЕБЕНКА»

ул. Жигура 50а

Круглосуточный телефон
доверия

т. 220-65-73

1. Телефонное консультирование

2. Очное консультирование

3. Межведомственное
взаимодействие с органами МВД,
следствия, прокураторы, опеки.

Контакты:

690088, г.Владивосток,

ул. Жигура, д. 50а, ГБУЗ
"ККДПБ"

т.+7(423)220-32-00

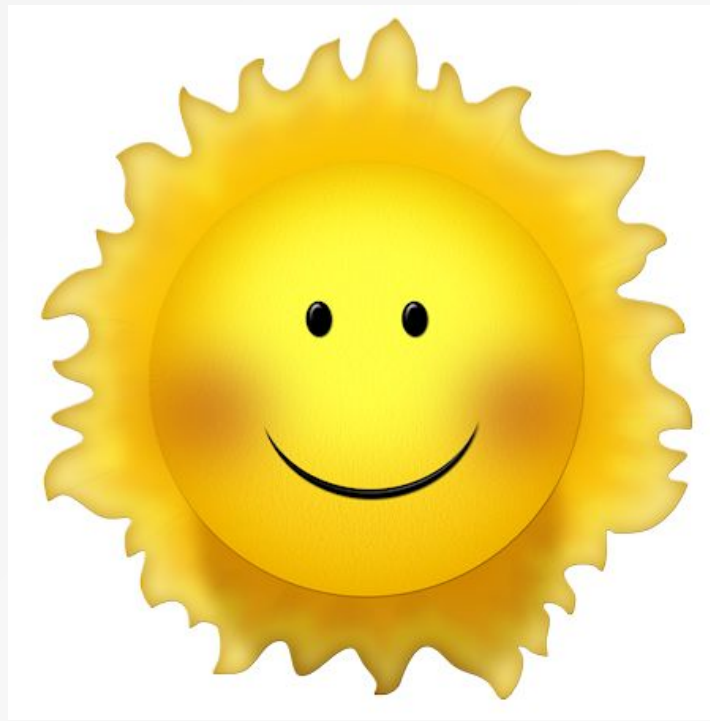
Стационарное отделение т. +7(423)220-27-76

Диспансерное отделение

ул.Днепровская, д. 45 т.+7(423)236-05-27

Телефон доверия - т. +(423)220-65-73
(круглосуточно)





Спасибо за внимание

сайт учреждения -
<https://kkdspbvl.wixsite.com/kkdspb>